



CORE MICROBIOLOGIA

WWW.EBRIS.EU



EBRIS

EUROPEAN BIOMEDICAL RESEARCH INSTITUTE OF SALERNO

EBRIS

L'istituto di ricerca EBRIS "European Biomedical Research Institute of Salerno" è nato nel 2012 su iniziativa della Fondazione Scuola Medica Salernitana e del Mass General Hospital for Children dell'Università di Harvard.

Grazie all'esperienza dei nostri ricercatori, Ebris è riconosciuto come polo d'eccellenza per le ricerche svolte nel campo delle scienze biomediche applicate ed è partner di ambiziosi progetti regionali, nazionali ed europei.

L'organizzazione dell'istituto in core facilities, permette lo sviluppo di approcci interdisciplinari volti alla caratterizzazione di meccanismi fondamentali alla base di patologie complesse di varia afferenza clinica, quali malattie cardiovascolari, metaboliche, neurodegenerative, cancro e autismo.

Per la maggior parte di questi disturbi, sostanziale è il ruolo fisiopatologico del

microbiota intestinale.

Il core di microbiologia, avvalendosi di esperti biomolecolari e bioinformatici, attivamente impegnati in un innovativo progetto di standardizzazione del microbiota, fornisce un servizio Open Lab rivolto a pubblici e privati, operanti in settori e contesti di elevata complessità scientifica e clinica.

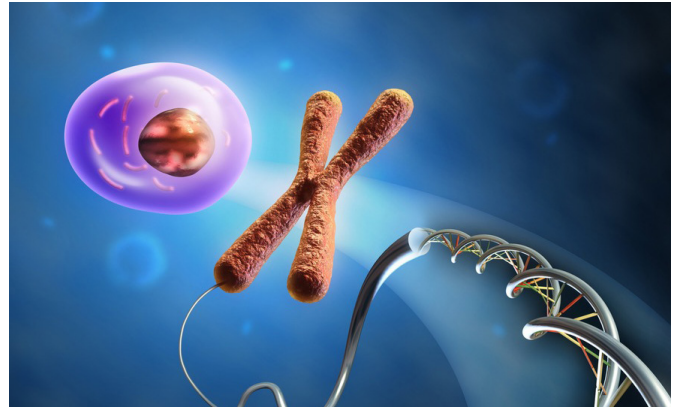
L'implementazione di tecniche di sequenziamento di nuova generazione (NGS), potenzia le capacità del core microbioma in termini di applicazione, alta processività dei campioni biologici, abbattimento dei costi e ridotto tempo di elaborazione. Oltre a servizi di analisi primaria e secondaria di dati genomici, la fondazione Ebris offre a ciascun cliente uno spazio dedicato e protetto per l'archiviazione dei dati prodotti.

IL SEQUENZIATORE NEXTSEQ1000 PERMETTE ANALISI DI:

GENOMICA

attraverso il sequenziamento dell'intero genoma microbico o frammenti di esso, è possibile valutare l'identificazione, l'abbondanza, la comparazione filogenetica e tassonomica di specie microbiche talvolta di difficile identificazione attraverso tecniche di:

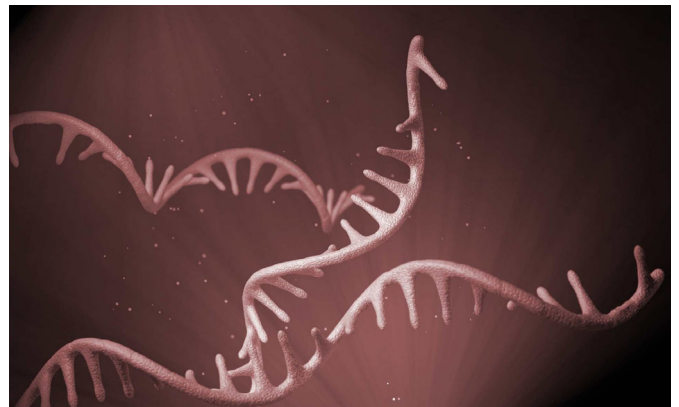
- Sequenziamento dell'intero genoma
- Sequenziamento Shotgun
- Sequenziamento 16s
- Risequenziamento di regioni bersaglio
- Sequenziamento de novo



TRASCRIPTOMICA

fornisce un'istantanea dell'intero trascrittoma in un dato momento, in specifiche condizioni attraverso tecniche di:

- Sequenziamento dell'intero trascrittoma
- Sequenziamento di piccoli RNA
- Sequenziamento di mRNA
- Sequenziamento di RNA bersaglio



EPIGENETICA

studio delle modificazioni ereditabili che variano l'espressione genica, pur non alterando la sequenza nucleotidica del DNA attraverso tecniche di:

- Sequenziamento del metiloma
- Sequenziamento di DNA bersaglio





CONTATTI

CORE MICROBIOLOGIA

dott.ssa **Alessandra Marena**, *Responsabile Core Microbiologia*
tel: 089-2891575
email: a.marena@ebris.eu

FONDAZIONE EBRIS
Via S. De Renzi 50
84125 Salerno IT

Tel. **+39 089 233463**
info@ebris.eu
ebris@pec.it

www.ebris.eu